

RECUPERATORE DI CALORE A FLUSSO INCROCIATO

realizzato in alluminio con verniciatura di protezione per limitare l'accumulo di sedimenti e facilitarne il lavaggio

CROSS FLOW HEAT RECOVERY SYSTEM

made of aluminum with a protective coat of paint to limit the accumulation of sediments and facilitate cleaning



- Recupero di energia termica fino al 55% in fase di verniciatura/appassimento durante i periodi invernali
- Recupero di energia termica fino al 70% sull'aria di rinnovo in fase di essiccazione durante i periodi invernali

- Up to 55% heat recovery during the painting/flash off phase in the winter
- Up to 70% heat recovery on fresh air during the drying phase in the winter



QUADRO TOUCH SCREEN CON INVERTER

TOUCH SCREEN CONTROL BOARD WITH INVERTER

Touch screen 9,2 pollici a colori con processore PLC.

Control panel with 9.2 inch color touch screen with PLC.

- Grafica sinottica semplice ed intuitiva
- Rilevamento e registrazione dei parametri sensibili (temperatura, pressione, umidità) e dei consumi (elettricità e gas) su memoria interna o supporto esterno (pc, tablet o smartphone)
- Report grafico con profilo termico della lavorazione e dei relativi consumi energetici
- Sistema di manutenzione predittiva con più livelli di avviso per tutti gli apparati filtranti
- Teleassistenza con manutenzione e settaggi gestibili dal costruttore
- Funzione lone worker alarm per la sicurezza dei lavoratori in ambienti non presidiati

OPTIONAL:

- Inserimento by-pass per ottimizzare la resa economica del recuperatore nelle stagioni intermedie.
- Inserimento batteria di rinfrescamento alimentata da chiller esterno senza modifiche strutturali

- Simple and intuitive synoptic graphic design
- Measurement and recording of sensitive parameters (temperature, pressure, humidity) and power consumption (electricity and gas) on internal memory or on an external media (PC, tablet or Smartphone)
- Graphic report with heat profile of the work process and respective energy consumption
- Predictive maintenance system with multiple warning levels for all filtering devices
- Remote assistance with maintenance and settings managed by the manufacturer
- Lone worker alarm function for worker safety in unsupervised environments

OPTIONS:

- Inclusion of a by-pass to optimize economic efficiency of the heat recovery system during spring and autumn.
- Inclusion of a cooling battery powered by an external chiller, without modifying the booth structure

www.famsrl.eu

FAM - VIA G. FERRARIS 63 - 52100 AREZZO - TEL. +39 0575 590733 - P.IVA IT02049970516
commerciale@famsrl.eu - uce@famsrl.eu - uce2@famsrl.eu

FAM ITALY



Azienda Certificata
UNI EN ISO 9001:2008
Certificato Nr. 50 100 11724

IGROFAN

La cabina **climatizzata con controllo umidità**

Un condensato di tecnologia e innovazione.

Air-conditioned spray booth **with humidity control**

A concentration of technology and innovation.



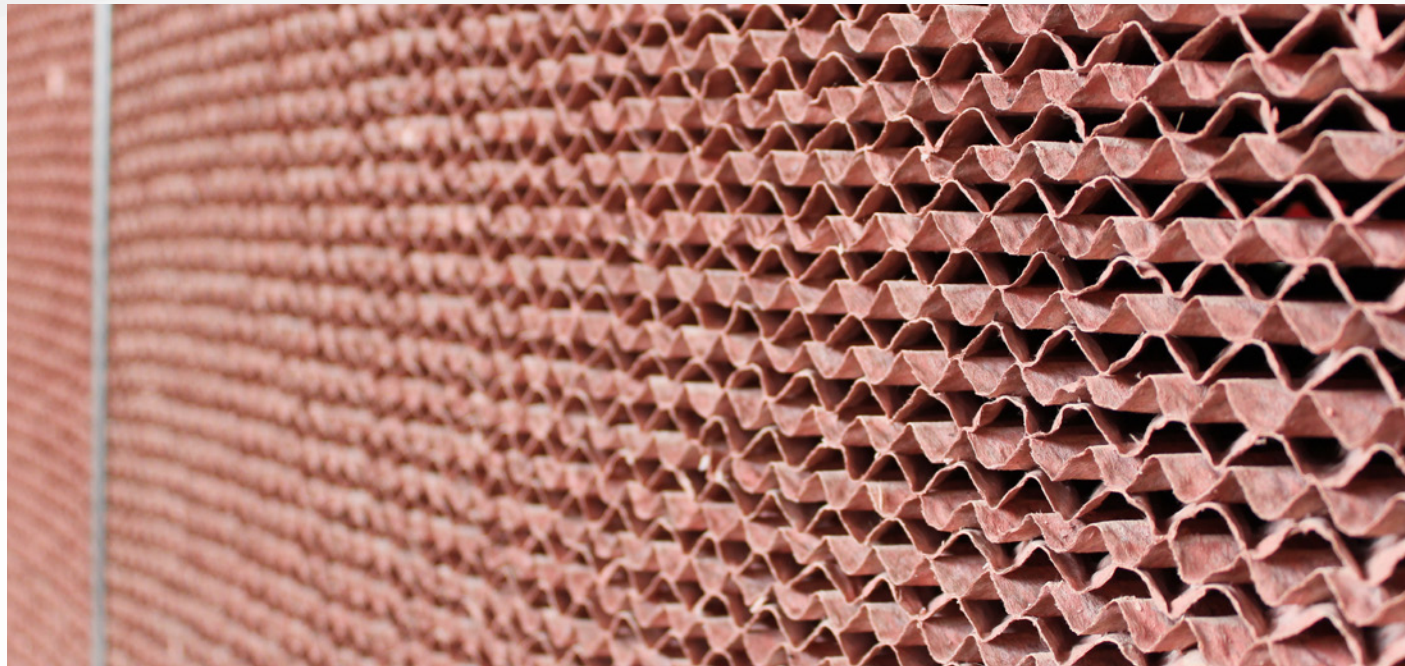
- Frontale con vetri tipo Cristal di grandi dimensioni
- Design personalizzabile con finiture inox o colorate
- Plenum di grandi dimensioni
- Illuminazione a LED

- Front door equipped with large sized Cristal-type glass
- Customizable design with stainless steel or colored finishes
- Large plenum
- LED lighting

www.famsrl.eu

Le condizioni ideali per l'applicazione delle moderne vernici prevedono valori di umidità relativa compresi tra il 30 e il 70% ma nella stagione invernale tale valore può scendere al di sotto del 10%.

The ideal condition for the application of modern paints requires relative humidity values between 30 and 70%, although during the winter season, this value may drop below 10%



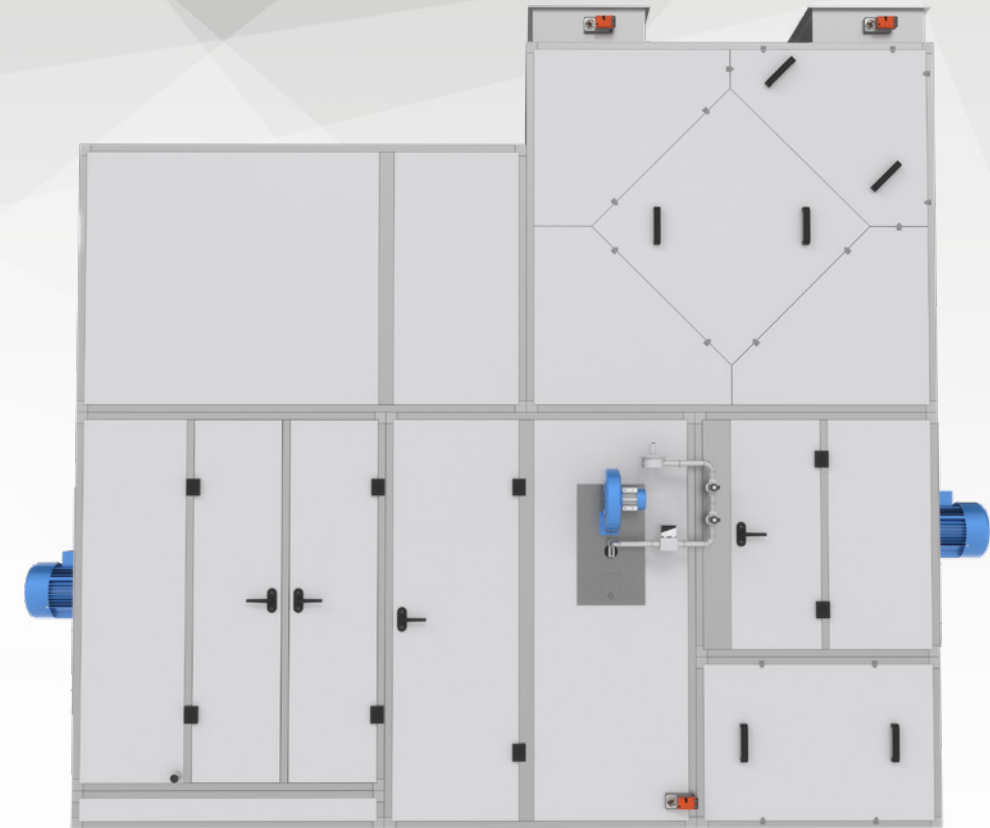
IGROFAN risolve il problema con un sistema di umidificazione a pacco evaporativo adiabatico.

- Possibilità di verniciare nei mesi invernali con valori ideali di umidità relativa (50-55%)
- Alimentazione con acqua di rete a perdere o pompa di riciclo
- Pannello umidificatore realizzato in materiale autoestinguente con rendimento dell'80%.
- Riduzione delle polveri fini che sfuggono alla normale filtrazione
- Riduzione della formazione di elettricità statica sui manufatti da verniciare
- Riduzione della temperatura in estate fino al 5-8°C, in relazione ai valori di umidità esterna, senza ulteriore impegno energetico

IGROFAN solves the problem by means of **adiabatic evaporative humidification system.**

- Possibility of painting during the winter months with ideal relative humidity levels (50-55%)
- Supplied by mains water with an open-circuited system or a recirculation pump
- Humidifier panel made of self-extinguishing material with 80% efficiency
- Reduction of fine dust not captured by normal filtering systems
- Reduction of the formation of static electricity on items being painted
- Summer temperatures cooled to 5-8°C, with respect to external humidity values, without additional energy consumption

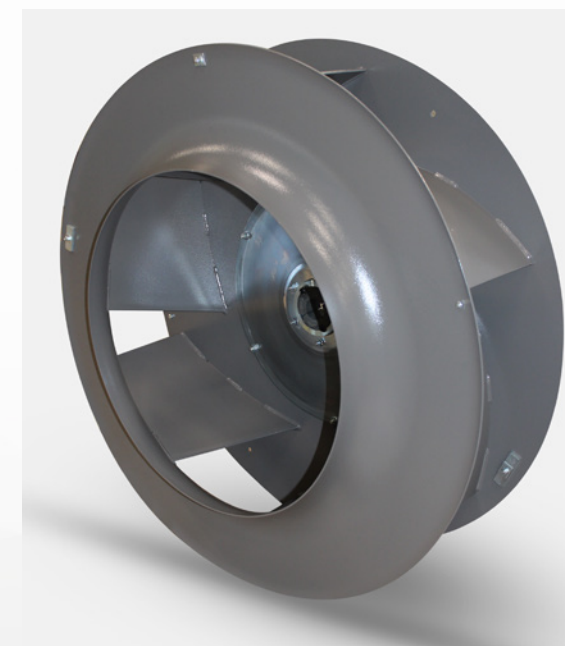
GRUPPO PER TERMOVENTILAZIONE E TRATTAMENTO ARIA THERMO-VENTILATION AND AIR TREATMENT UNIT



- Elettoventilatori con profilo alare ad alta efficienza e motori direttamente accoppiati, consentono di aumentare il rendimento del 15% con totale assenza manutenzione cinghie, permettono inoltre di mantenere costanti le prestazioni con il progressivo intasamento dei filtri
- Silenziatore per diminuire la rumorosità all'interno della cabina.
- Prefiltraggio in presa aria con filtri a tasche di grande superficie (classe G4).
- Bruciatore modulante in vena d'aria inserito all'interno di un modulo in acciaio inox coibentato, con alto rapporto di modulazione per garantire ottime prestazioni in tutte le condizioni di lavoro

- Electric fans with high-efficiency blade contour and direct drive motors that allow increasing efficiency by 15%, with absolutely no belt maintenance requirements, and that also allow for constant efficiency levels with progressive filter clogging
- Silencer to reduce noise levels inside the booth.
- Pre-filtering at air intake with large surface pocket filters (class G4).
- Modulating direct fired burner inserted inside a stainless steel, insulated module, with high modulation ratio to guarantee excellent performance in all work conditions

Elettoventilatori con profilo alare
Electric fans with high-efficiency



Bruciatore modulante
Modulating direct fired



Prefiltraggio in presa aria con filtri a tasche (classe G4)
Pre-filtering at air intake with large surface pocket filters (class G4)

